

FIBERM

Mufy światłowodowe

KATALOG PRODUKTOWY FIBERM
2025

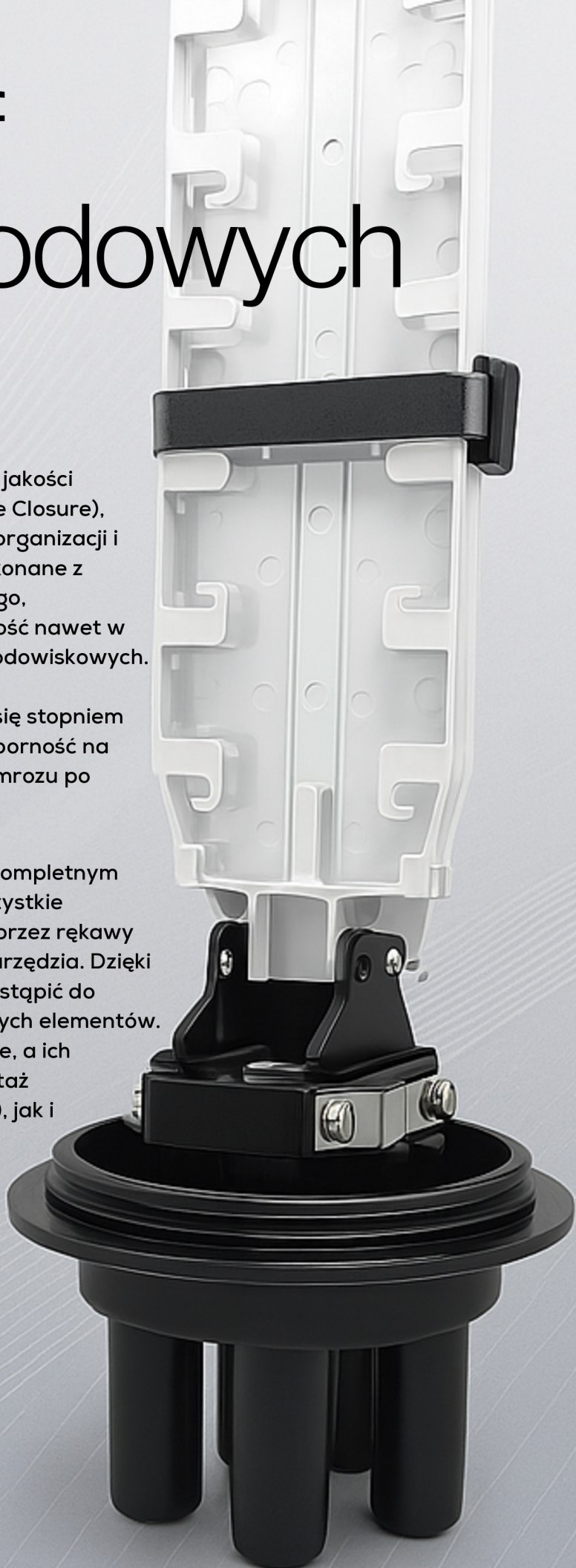


Seria muf światłowodowych FIBERM

Mufy światłowodowe FIBERM to wysokiej jakości rozwiązania typu FOSC (Fiber Optic Splice Closure), zaprojektowane z myślą o profesjonalnej organizacji i zabezpieczeniu połączeń optycznych. Wykonane z trwałego i odpornego tworzywa sztucznego, zapewniają długą żywotność i niezawodność nawet w najbardziej wymagających warunkach środowiskowych.

Wszystkie modele w serii charakteryzują się stopniem szczelności IP68, co gwarantuje pełną odporność na pył, wodę oraz skrajne temperatury – od mrozu po intensywne nasłonecznienie.

Każda mufa FIBERM dostarczana jest w kompletnym zestawie montażowym, który zawiera wszystkie niezbędne akcesoria – od kaset spawów, przez rękawy termokurczliwe, po systemy mocowań i narzędzia. Dzięki temu instalatorzy mogą natychmiast przystąpić do pracy, bez konieczności zakupu dodatkowych elementów. Mufy spełniają aktualne normy europejskie, a ich uniwersalna konstrukcja pozwala na montaż zarówno naziemny (na ścianach i słupach), jak i podziemny.





Niezawodna ochrona i elastyczność dla sieci optycznych



Wysoka szczelność
stopień ochrony
IP68



Uszlachetnienie
Wysoka odporność
na promienie UV



Wytrzymałość
Odporność na
temperatury



Solidność
Odporność na
korozję



Gwarancja
Każda mufa jest
podjęta gwarancją

Mufy spełniają aktualne normy europejskie, a ich uniwersalna konstrukcja pozwala na montaż zarówno naziemny (na ścianach i słupach), jak i podziemny. Produkty dostępne są w różnych wariantach – w zależności od liczby wejść/wyjść oraz rodzaju zastosowanej tacki spawów (Z1, Z2, Z3). Tacki te umożliwiają precyzyjne i bezpieczne rozmieszczenie włókien optycznych wewnątrz mufy, a ich konstrukcja sprzyja wygodnemu serwisowaniu w przyszłości.

Każda mufa objęta jest 12-miesięczną gwarancją producenta, co daje dodatkowe poczucie bezpieczeństwa i potwierdza wysoką jakość wykonania.

FSC-24/48F-3IN-1OV 1XZ1-2

3 IN | 1 OV
MAX 48J



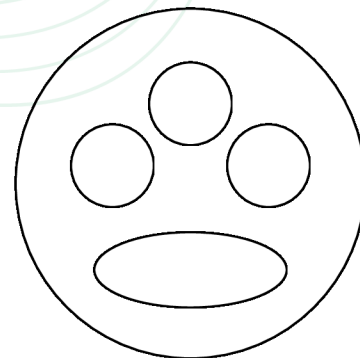
Mufa FIBERM FSC-24/48F-3IN to kompaktowe, solidne i nowoczesne rozwiązanie typu deck end, przeznaczone do bezpiecznego łączenia oraz rozgałęziania kabli światłowodowych. Jej cylindryczna konstrukcja została zaprojektowana z myślą o uniwersalnym zastosowaniu – można ją montować zarówno na zewnątrz (na słupach czy ścianach), jak i pod ziemią. Dzięki swojej wysokiej klasie szczelności (IP68), mufa zapewnia niezawodną ochronę nawet w najbardziej wymagających warunkach środowiskowych – od ekstremalnego mrozu (-60°C), po upały sięgające +70°C.

Ilość wejść/ wyjść:

- 3 okrągłe (20mm)
- 1 owalny (55mm)

Wymiary:

- Długość: 335 mm
- Szerokość: 145mm



Dedykowane tacki:

- Tacki Z1 na 12/24 spawy
- Max. liczba sztuk w mufie: 2 (jedna w zestawie)

Zawartość zestawu:

- Mufa światłowodowa z możliwością montażu na słupie
- Kasetka spawów Z1 z pokrywą
- Rękawy termokurczliwe 60 mm do ochrony spawów
- Rękawy termokurczliwe wejściowe
- Przewód izolowany
- Zacisk wejściowy do kabli
- Klucz specjalny do obsługi mufy
- Zestaw mocowań na podstawce
- Opaski nylonowe do organizacji kabli
- Bracket do montażu



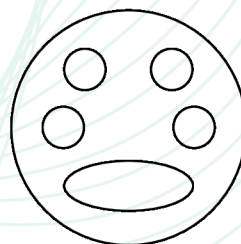
FSC-48/96F-4IN-1OV 1XZ2-4

4 IN | 1 OV MAX 96J



Ilość wejść/ wyjść:

- 4 okrągłe (25mm)
- 1 owalny (65mm)



Wymiary:

- Długość: 420 mm
- Szerokość: 200mm

Dedykowane tacki:

- Tacki Z2 na 12/24 spawy
- Max. liczba sztuk w mufie: 4 (jedna w zestawie)

Mufa światłowodowa FIBERM FSC-48/96F-4IN-1OV to zaawansowane, pojemne i niezawodne rozwiązanie do łączenia oraz rozgałęziania kabli optycznych w miejscach ich instalacji. Jej konstrukcja została stworzona z myślą o zapewnieniu maksymalnej ochrony dla światłowodów, zarówno podczas prac montażowych, jak i długoterminowej eksploatacji.

Dzięki zwiększonej pojemności, mufa doskonale sprawdzi się w większych węzłach sieciowych oraz przy realizacjach wymagających obsługi większej liczby włókien. Zastosowanie aż 4 tacek typu Z2 umożliwia uporządkowane rozmieszczenie nawet 96 spawów.

Zawartość zestawu:

- Mufa światłowodowa z możliwością montażu na słupie
- Kasetka spawów Z2 z pokrywą
- Rękawy termokurczliwe 60 mm do ochrony spawów
- Rękawy termokurczliwe wejściowe
- Przewód izolowany
- Zacisk wejściowy do kabli
- Klucz specjalny do obsługi mufy
- Zestaw mocowań na podstawce
- Opaski nylonowe do organizacji kabli

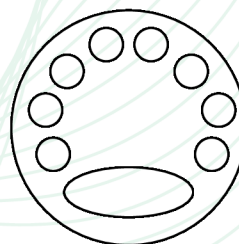
FSC-72/144F-8IN-1OV 1XZ2-6

8 IN | 1 OV
MAX 144J



Ilość wejść/ wyjść:

- 8 okrągłych (15mm)
- 1 owalny (65mm)



Wymiary:

- Długość: 430 mm
- Szerokość: 200mm

Dedykowane tacki:

- Tacki Z2 na 12/24 spawy
- Max. liczba sztuk w mufie: 6 (jedna w zestawie)

Mufa światłowodowa FSC-72/144F-8IN-1OV 1xZ2-6 to zaawansowane, pojemne i niezawodne rozwiązanie do łączenia oraz rozgałęziania kabli optycznych w miejscach ich instalacji. Jej konstrukcja została stworzona z myślą o zapewnieniu maksymalnej ochrony dla światłowodów, zarówno podczas prac montażowych, jak i długoterminowej eksploatacji.

Dzięki zwiększonej pojemności, mufa doskonale sprawdzi się w większych węzłach sieciowych oraz przy realizacjach wymagających obsługi większej liczby włókien. Zastosowanie aż 6 tacek typu Z2 umożliwia uporządkowane rozmieszczenie nawet 144 spawów.

Mufa posiada 8 wejść kablowych okrągłych i 1 owalne.

Zawartość zestawu:

- Mufa światłowodowa z możliwością montażu na słupie
- Kasetka spawów Z2 z pokrywą
- Rękawy termokurczliwe 60 mm do ochrony spawów
- Rękawy termokurczliwe wejściowe
- Przewód izolowany
- Zacisk wejściowy do kabli
- Klucz specjalny do obsługi mufy
- Zestaw mocowań na podstawce
- Opaski nylonowe do organizacji kabli
- Papier ścierny

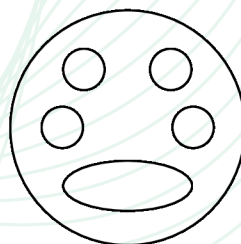
FSC-48/96F-4IN-1OV 1XZ3-4

4 IN | 1 OV MAX 96J



Ilość wejść/ wyjść:

- 4 okrągłych (19mm)
- 1 owalny (25mm)



Wymiary:

- Długość: 540 mm
- Szerokość: 210mm

Dedykowane tacki:

- Tacki Z3 na 12/24 spawy
- Max. liczba sztuk w mufie: 4 (jedna w zestawie)

Mufa światłowodowa FSC-48/96F-4IN-1OV 1xZ3-4 to zaawansowane, pojemne i niezawodne rozwiązanie do łączenia oraz rozgałęziania kabli optycznych w miejscach ich instalacji. Jej konstrukcja została stworzona z myślą o zapewnieniu maksymalnej ochrony dla światłowodów, zarówno podczas prac montażowych, jak i długoterminowej eksploatacji.

Dzięki zwiększonej pojemności, mufa doskonale sprawdzi się w większych węzłach sieciowych oraz przy realizacjach wymagających obsługi większej liczby włókien. Zastosowanie aż 4 tacki typu Z3 umożliwia uporządkowane rozmieszczenie nawet 96 spawów.

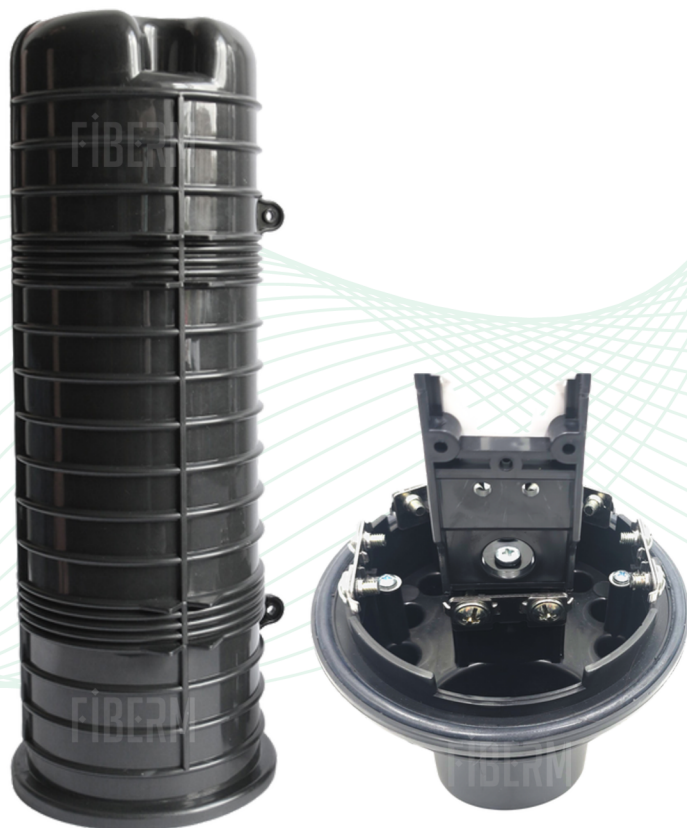
Mufa posiada 4 wejść kablowych okrągłych i 1 owalne.

Zawartość zestawu:

- Mufa światłowodowa z możliwością montażu na słupie
- Kasety spawów Z3 z pokrywą
- Rękawy termokurczliwe 60 mm do ochrony spawów
- Rękawy termokurczliwe wejściowe
- Przewód izolowany
- Zacisk wejściowy do kabli
- Klucz specjalny do obsługi mufy
- Zestaw mocowań na podstawce
- Opaski nylonowe do organizacji kabli
- Papier ścierny

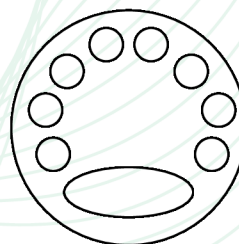
FSC-72/144F-8IN-1OV 1XZ3-6

8 IN | 1 OV
MAX 144J



Ilość wejść/ wyjść:

- 8 okrągłych (15mm)
- 1 owalny (65mm)



Wymiary:

- Długość: 540 mm
- Szerokość: 210mm

Dedykowane tacki:

- Tacki Z3 na 12/24 spawy
- Max. liczba sztuk w mufie: 6 (jedna w zestawie)

Mufa światłowodowa FSC-72/144F-8IN-1OV 1xZ3-6 to zaawansowane, pojemne i niezawodne rozwiązanie do łączenia oraz rozgałęziania kabli optycznych w miejscach ich instalacji. Jej konstrukcja została stworzona z myślą o zapewnieniu maksymalnej ochrony dla światłowodów, zarówno podczas prac montażowych, jak i długoterminowej eksploatacji.

Dzięki zwiększonej pojemności, mufa doskonale sprawdzi się w większych węzłach sieciowych oraz przy realizacjach wymagających obsługi większej liczby włókien. Zastosowanie aż 6 tacek typu Z3 umożliwia uporządkowane rozmieszczenie nawet 144 spawów.

Mufa posiada 8 wejść kablowych okrągłych i 1 owalne.

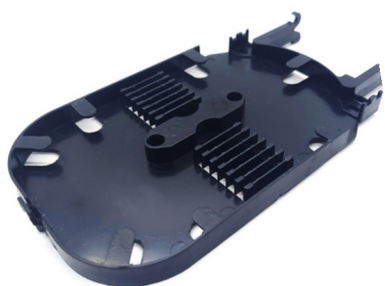
Zawartość zestawu:

- Mufa światłowodowa z możliwością montażu na słupie
- Kasetka spawów Z3 z pokrywą
- Rękawy termokurczliwe 60 mm do ochrony spawów
- Rękawy termokurczliwe wejściowe
- Przewód izolowany
- Zacisk wejściowy do kabli
- Klucz specjalny do obsługi mufy
- Zestaw mocowań na podstawce
- Opaski nylonowe do organizacji kabli
- Papier ścierny

TABELA PORÓWNAWCZA

	FSC-24/48F- 3IN-10V 1xZ1-2	FSC-48/96F- 4IN-10V 1xZ2-4	FSC-72/144F- 8IN-10V 1xZ2-6	FSC-48/96F- 4IN-10V 1xZ3-4	FSC-72/144F- 8IN-10V 1xZ3-6
Max. ilość spawów	48J	96J	144J	96J	144J
Max. ilość tacek	2	4	6	4	6
Tacki w zestawie	1	1	1	1	1
Typ tacki	Z1	Z2	Z2	Z3	Z3
Klasa szczelności	IP68	IP68	IP68	IP68	IP68
Wymiary(DŁ./SZER.)	335 mm/145mm	420mm/200mm	430mm/200mm	540mm/210mm	540mm/210mm
Porty owalne	1	1	1	1	1
Porty okrągłe	3	4	8	4	8
Odporność na UV	TAK	TAK	TAK	TAK	TAK
Odporność na korozję	TAK	TAK	TAK	TAK	TAK
Wytrzymałość na temperaturę	-40 °C do +75 °C	-40 °C do +75 °C	-40 °C do +75 °C	-40 °C do +75 °C	-40 °C do +75 °C

TYPY TACEK



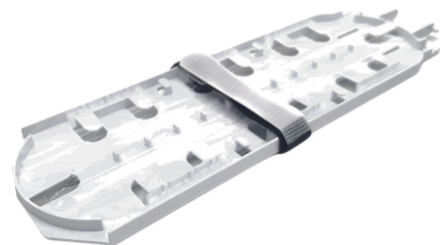
Z1

Ilość spawów: 12/24
wymiary:
Szerokość: 9 cm
Długość: 14 cm
Grubość: 12 cm



Z2

Ilość spawów: 12/24
wymiary:
Szerokość: 9,5 cm
Długość: 22 cm
Grubość: 1 cm



Z3

Ilość spawów: 12/24
wymiary:
Szerokość: 10 cm
Długość: 30 cm
Grubość: 1 cm

The logo for FIBERM features the word 'FIBERM' in a bold, sans-serif font. The letters 'FI', 'BE', and 'R' are green, while 'M' is black. Small black diamonds are positioned above the 'I' and below the 'B'.

WWW.FIBERM.PL

Kontakt

FIBERM Sp. z o.o.
ul. Elizy Orzeszkowej 5,
42-100 Kłobuck
NIP: 5742066221

+48 509-198-882

+48 577-198-072

+48 509-198-885